

# Langenbrugger & Bärenwiler Dorfzytig



LANGENBRUCK  
Top of Baselland

Informationen aus Ihrer Gemeinde | Extrablatt Mai 2026 |

## Einladung zum Banntag am 14. Mai 2026 der Bürgergemeinde Langenbruck

### Auffahrt am Donnerstag

**14. Mai 2026**

(Ankunft Postauto von  
Waldenburg 8:14 Uhr)

Läuten der Kirchenglocken  
8:20 Uhr

### Grosse Rotte

Start 8:45 Uhr

### Kleine Rotte

Start 9:45 Uhr

### Kleinkinder Rotte

Start 10:30 Uhr

### Senioren Rotte

Start 12:30 Uhr

### Znünihalt:

Brot und Wurst und Getränke sind gratis

### Mittagessen:

Gratis gibt es Suppe mit Spatz und Hotdog

Mit Bon erhalten Sie ein Mineralwasser oder ein Bier gratis.

### Grosse Rotte (4,5 Stunden)

Leitung Thomas Schneider

Begrüssung und Orientierung um 8:30 Uhr durch den Gemeinderat vor der Gemeindeverwaltung. Nach ein paar besinnlichen Worten durch das ref. Pfarramt marschieren wir los Richtung Erzenberg, hoch zum Spaleneggli. Weiter zum Asp nach Bärenwil Richtung Bonenmatt, wo beim Müsbächli- Brüggli das wohlverdiente Znüni wartet. Nach der Stärkung, wandern wir weiter zum Lochhuus, Richtung Wanne zum Wannenflühli hoch. Weiter via Schlossweidli- Breitenhöchi zum Helfenberg, wo wir gegen 13.30 Uhr das Ziel die Helfenberg Hütte erreichen werden.

### Senioren Rotte

Besammlung:

Postplatz 12:30 Uhr

Extrafahrt mit dem Bus

Abfahrt 12:35 Uhr zur Helfenberg- Hütte

### Kleine Rotte

Leitung Gemeinderat

Begrüssung und Orientierung durch den Gemeinderat um 9.45 Uhr vor der Gemeindeverwaltung. Abmarsch Richtung Schöntal, hoch zum Leutschenberg. Wir wandern dem Chraiegggrundweg entlang. Bei der Seilhüslifueh-Hütte nehmen wir das wohlverdiente Znüni ein. Nach der Stärkung geht es weiter zum Hof Freichelen, runter zur Klus über die Helfenberg-Brücke und hoch dem Helfenberggrat entlang zur Helfenberghütte, wo wir gegen 13.00 Uhr eintreffen.

### Kleinkinder Rotte

Besammlung:

10:30 Uhr bei der Rodelbahn

1 Stunde Gratis- Rodeln

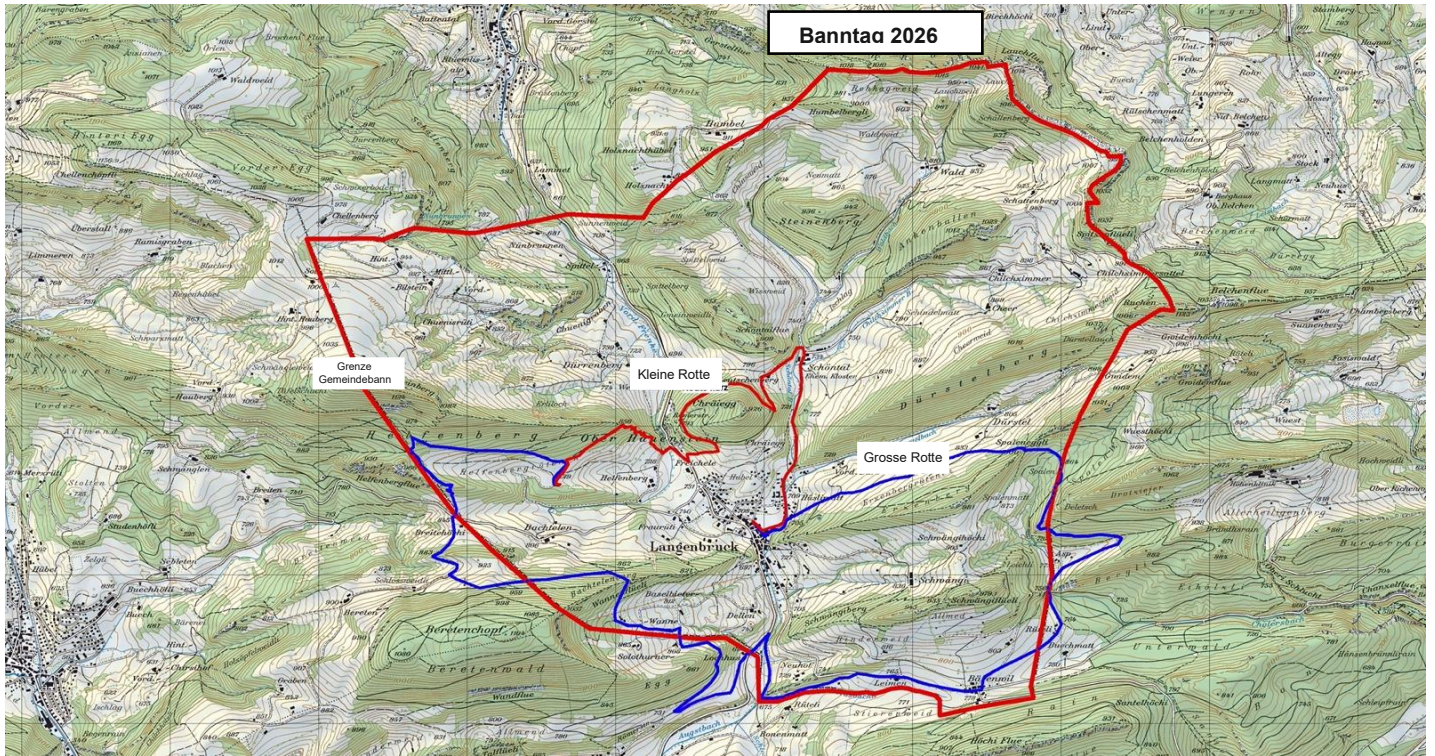
Weitermarsch um 11:30 Uhr

Richtung Helfenberg- Hütte

Ankunft ca. 13:00 Uhr



**LANGENBRUCK**  
Top of Baselland



**Gemeindeverwaltung**  
**4438 Langenbruck**  
**Tel: 062 390 11 37**

[www.langenbruck.ch](http://www.langenbruck.ch)  
[gemeinde@langenbruck.ch](mailto:gemeinde@langenbruck.ch)

